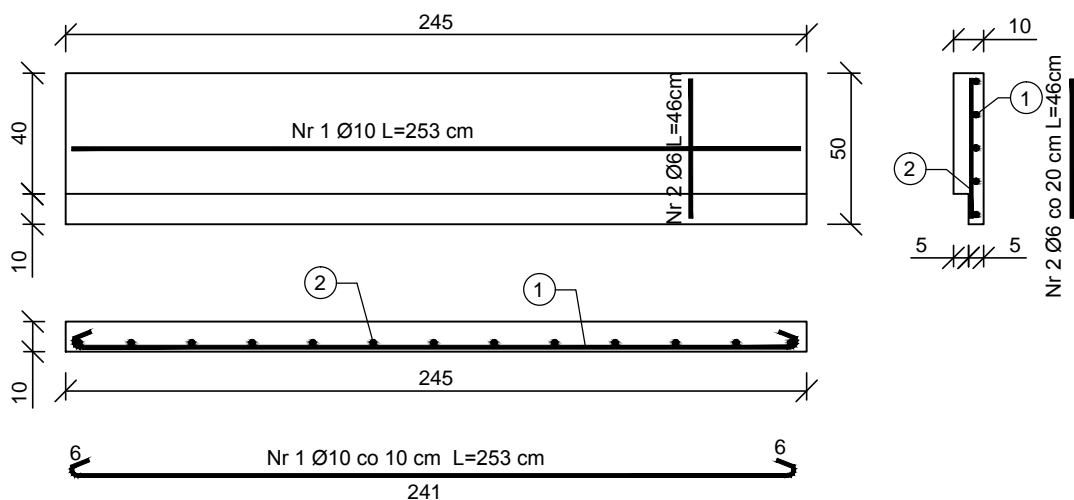
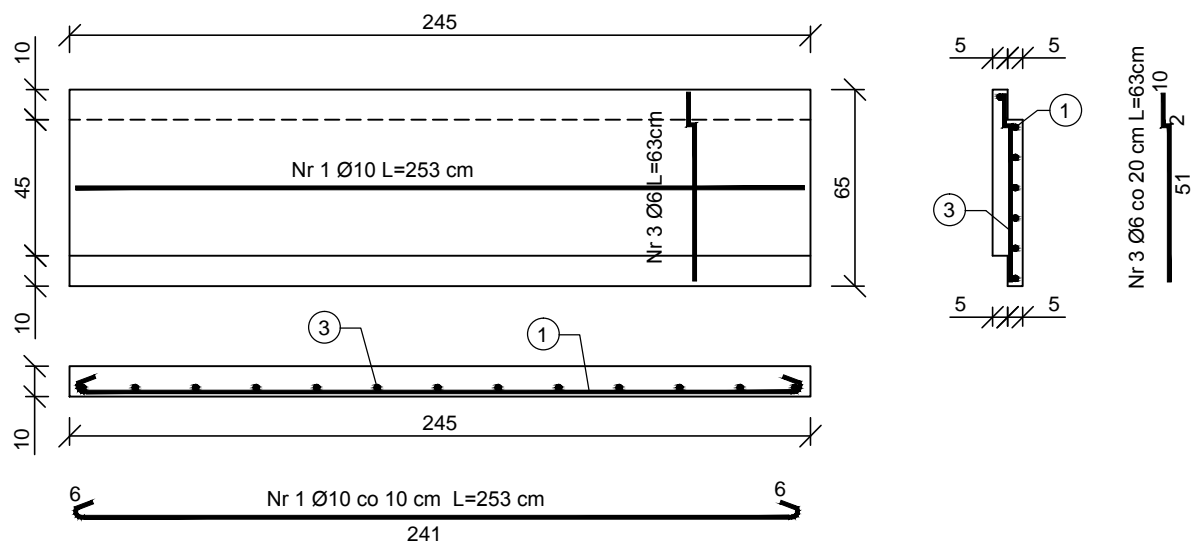


ZBROJENIE DESEK ŻELBETOWYCH - DESKA GÓRNA I DOLNA



ZBROJENIE DESEK ŻELBETOWYCH - DESKI ŚRODKOWE



UWAGI:

- 1) WYMIARY DESEK ŻELBETOWYCH PRZED WYKONANIEM SPRAWDZIĆ NA BUDOWIE
- 2) POŁĄCZENIE DESEK ŻELBETOWYCH ZE SŁUPAMI RAMY GŁÓWNEJ ZA POMOCĄ TRZPIENI STAŁOWYCH SPAWANYCH DO SŁUPA, Z NAKŁADKĄ DOCISKAJĄCĄ Z BLACHY STAŁOWEJ O WYM. 240x2000mm gr. 10mm PRZYKRĘCANĄ DO SŁUPA
- 3) ILOŚĆ I DŁUGOŚĆ PRĘTÓW ZBROJENIOWYCH DOSTOSOWAĆ DO WYMIARÓW DESEK ŻELBETOWYCH Z ZACHOWANIEM OTULINY ZBROJENIA gr. 2cm (WYMIARY DESEK ŻELBETOWYCH wg. rys. K10)

BETON B25
STAL AIII 34GS
A-0 St0S

PRO-IN-MAT®

Zakład Usług Projektowych i Wykonawstwa Instalacji Sanitarnych PRO-IN-MAT			
33-100 TARNÓW, UJEJSKIEGO 12, TEL. 627-26-37,621-08-66, e-mail: mmatyjewicz@poczta.okay.pl			
NAZWA I ADRES OBIEKTU BUDOWLANEGO:			
ROZBUDOWA OCZYSZCZALNI ŚCIEKÓW W PARTYNI DO Q=804m ³ /d – GM. RADOMYŚL WIELKI			
TYTUŁ: WIATA STAŁOWA SUSZENIA OSADÓW – ZBROJENIE DESEK ŻELBETOWYCH			SKALA: 1:25
PROJEKTANT: inż. PIOTR LABNO UPR.BUD.BUA-NB-8346/5/90 specjalność konstrukcyjno-budowlana	DATA: 06.2016	PODPIS:	NR RYS.: K9
OPRACOWAŁ: mgr inż. MAREK DOJKA	DATA: 06.2016	PODPIS:	NR STR.: